



Boverket

Myndigheten för samhällsplanering,
byggande och boende

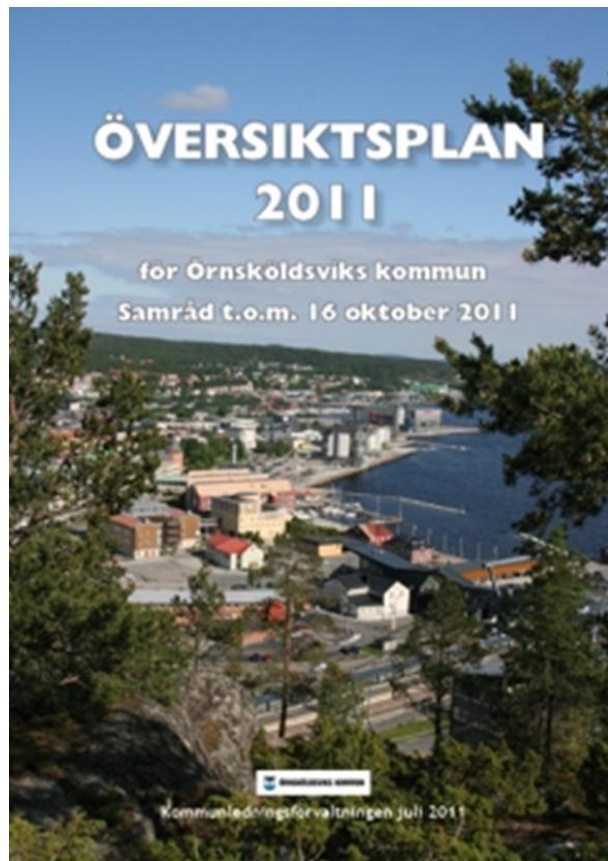
Vad betyder fysisk planering för lokal förankring?

Bengt Larsén och Ted Kransby
Sverige

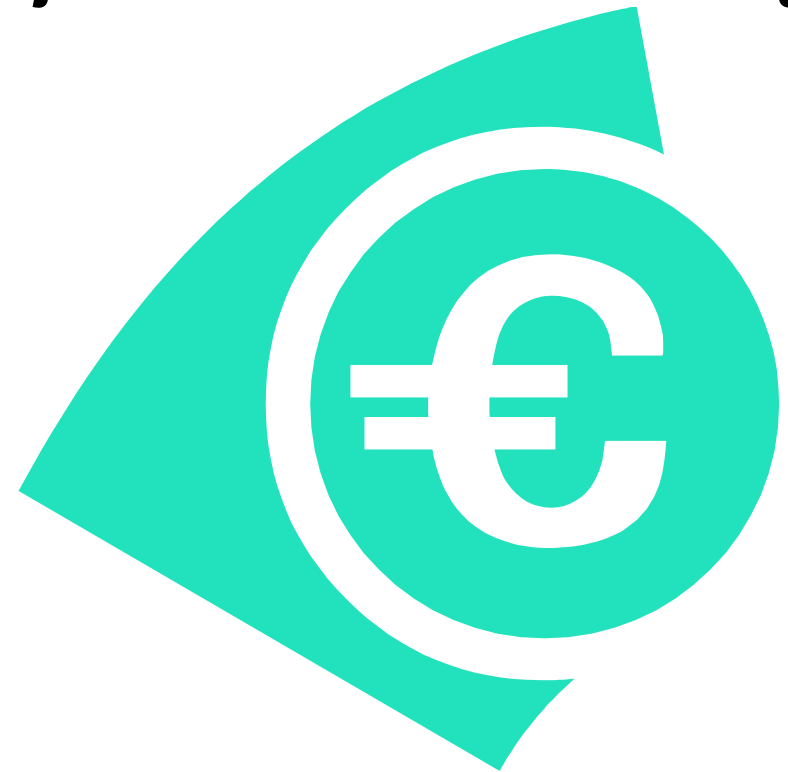
Två reglerade processer för lokal förankring



Fysisk planering - plan



Projekt - ansökan med miljökonsekvensbeskrivning



Boverket

Framgångsfaktorer för översiktsplanering



- Breddad dialog –
utvecklad
medborgardialog
- Fixa rätt laguppställning
–vitalisera
arbetsformerna
- Välj frågor – prioritera
- Använd planen



Vad säger plan- och bygglagen, SFS 2010:900, om lokal förankring?



- Hänsyn ska tas till både allmänna och enskilda intressen
- Samråda ska ske med kommunens medlemmar och andra
- Översiktsplanen ska ställas ut i minst två månader
- Miljökonsekvensbeskrivning

Planeringsstöd för vindkraft

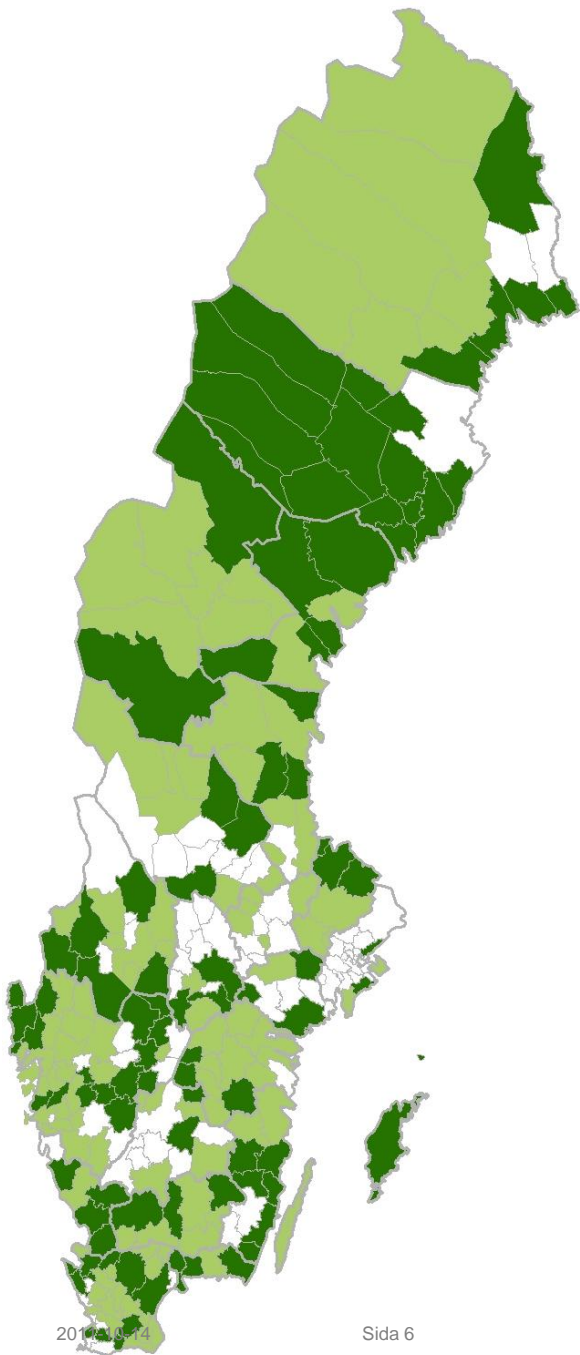


Kommuner och länsstyrelser har kunnat söka från 2007-2010.

50 % av totalkostnaden.

Upp till 75 % om kommunen har en komplex situation eller väljer att söka nya vägar,

- Stora riksintressen för vindbruk
- Arbetar i regionalt projekt
- Aktivt arbetar med medborgardialog

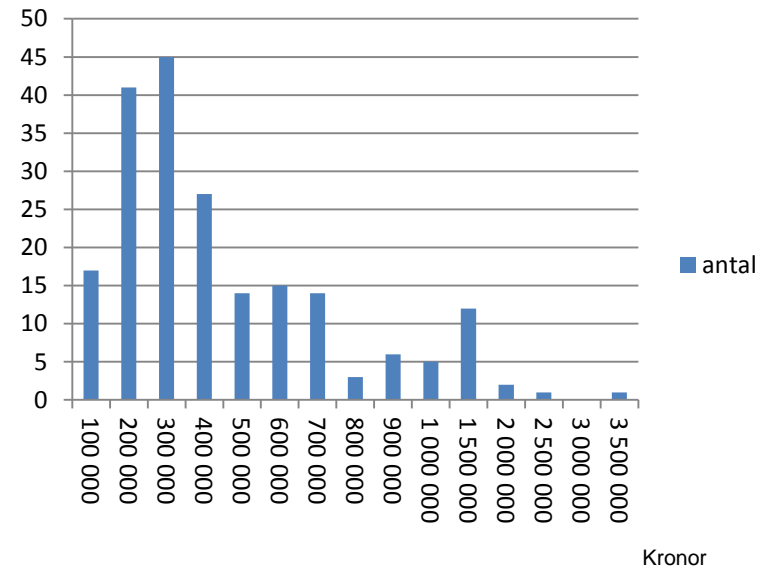


88 miljoner kronor

Över 210 (av 290)
kommuner,

15 länsstyrelser

Antal stöd per sökt belopp



Sju vindkraftskommuner – har i planeringen utvecklat medborgardialogen



Var ska man föra dialogen?



- Vilka verktyg/metoder?
- Vem ska man rikta sig till?
- När ska dialogen ske?
- Hur ska man organisera arbetet?



Vem?

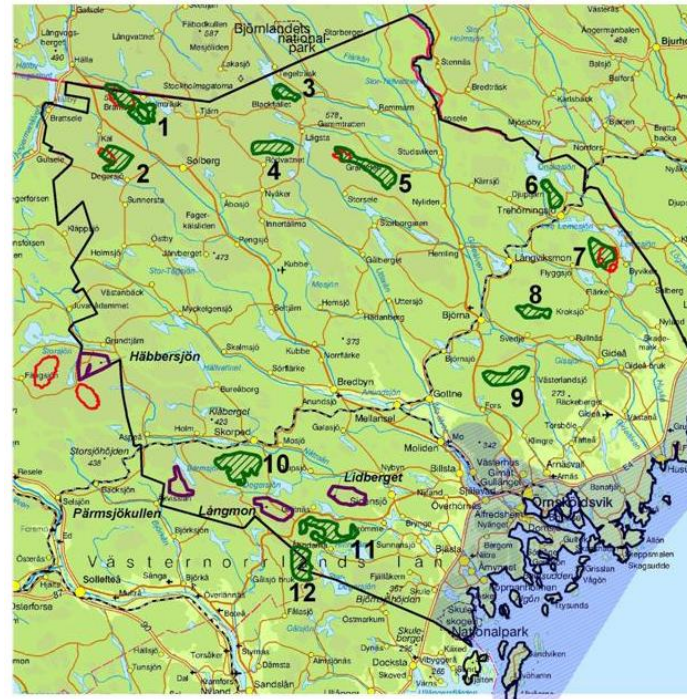
- Alla ska kunna följa arbetet
- Etablerade grupper t.ex. byalag
- Särskilt berörda intressen
- Motståndare till vindkraft
- Egna möten med markägare och exploatörer



Vilka verktyg/metoder?

- Kommunens webbsida
- Annonsering
- Direktutskick av inbjudan
- Fysiska möten - direktkontakt
- a) Egna möten
- b) Ställ upp på möten
- Medborgarna kartlägger sin egen miljö
- Frågor i samrådsförslag
- Undvik markägarkartor!

Örnsköldsviks vindkraftsplan



Område	Areal
1. Bräntet	15,0 km ²
2. Trattberget	12,6 km ²
3. Blackfjället	5,7 km ²
4. Blodrotsberget	11,5 km ²
5. Kullberget - Granliden	17,8 km ²
6. Älden - Hemliden	6,5 km ²
7. Brattmyrleden	11,7 km ²
8. Bursjöliden	7,2 km ²
9. Prästliden	12,9 km ²
10. Stormyrberget	22,4 km ²
11. Grässemyran	16,4 km ²
12. Stigshöjden	3,7 km ²
Summa	143,4 km²
Utredningsområden	Areal
Lidberget	12,8 km ²
Häbbersjön	14,3 km ²
Pärmsjökullen	8,6 km ²
Långmon	12,9 km ²
Summa utredningsområden	46,6 km²
Totalt alla områden	190 km²

Områden 1-12 samt utredningsområdena för vindkraftsutbyggnad.

De röda områdena utgör riksintresse för vindkraft (vindbruk) enligt Energimyndigheten 2008.

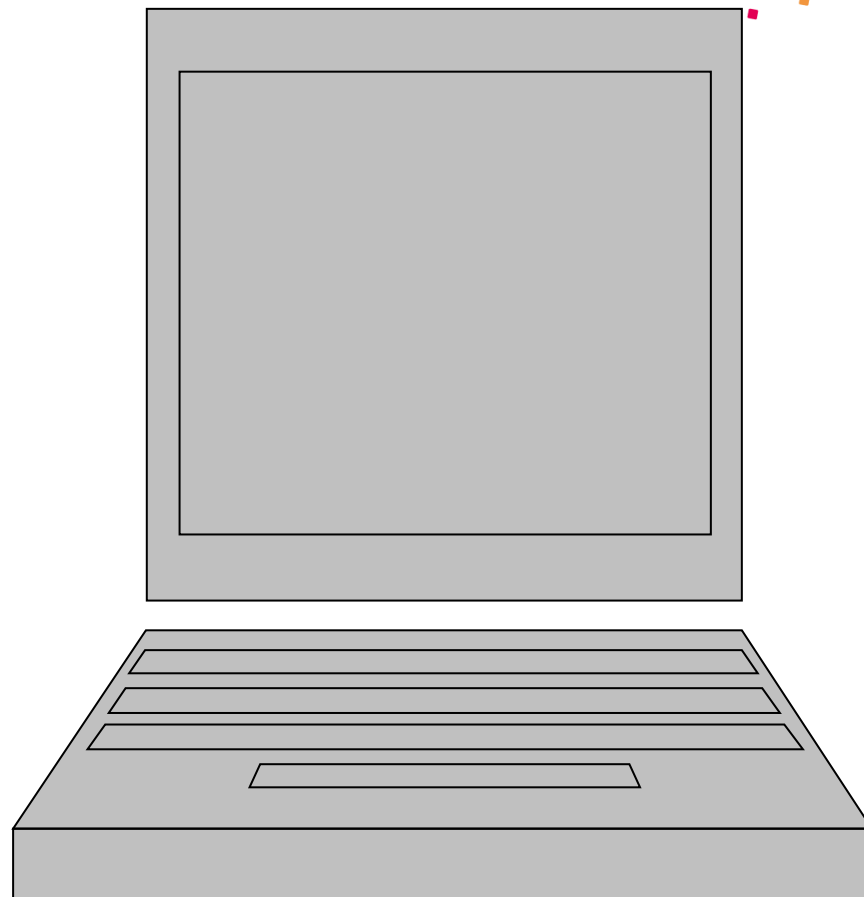
Öster om E4 och i centralortens närområde tillåts inga nya vindkraftverk.



Boverket

Kommunens webbplats

- Informationsplattform – uppdatera!
- Enkäter
- Visa aktiviteter
- Hänvisa till material regionalt och nationellt



Olika mötesformer

- Bjud in till möte tidigt i processen
- Direktutskick till etablerade grupper
- Möt allmänheten på hemmaplan, ex byalag
- Bjud in motståndare!
- Egna möten markägare - vindkraftsbyggare
- Bjud in er till föräldramöten, m.m.
- Skapa referensgrupp



Medborgardeltagande

Organiseringen av planeringsarbetet



- ❖ Skapa en tydlig organisation inom kommunen – politiker och tjänstemän)
- ❖ Arbeta över förvaltningsgränserna i kommunen
- ❖ Bilda referensgrupp
- ❖ Förslag och idéer tas till vara - återkoppla

Exempel från en kommun – Kalmar



Längre samrådstid, 2 mån.

Ny webportal om projektet

Öppet möte med diskussion om landskapet och konkurrerande intressen

Work shop om områden och kriterier

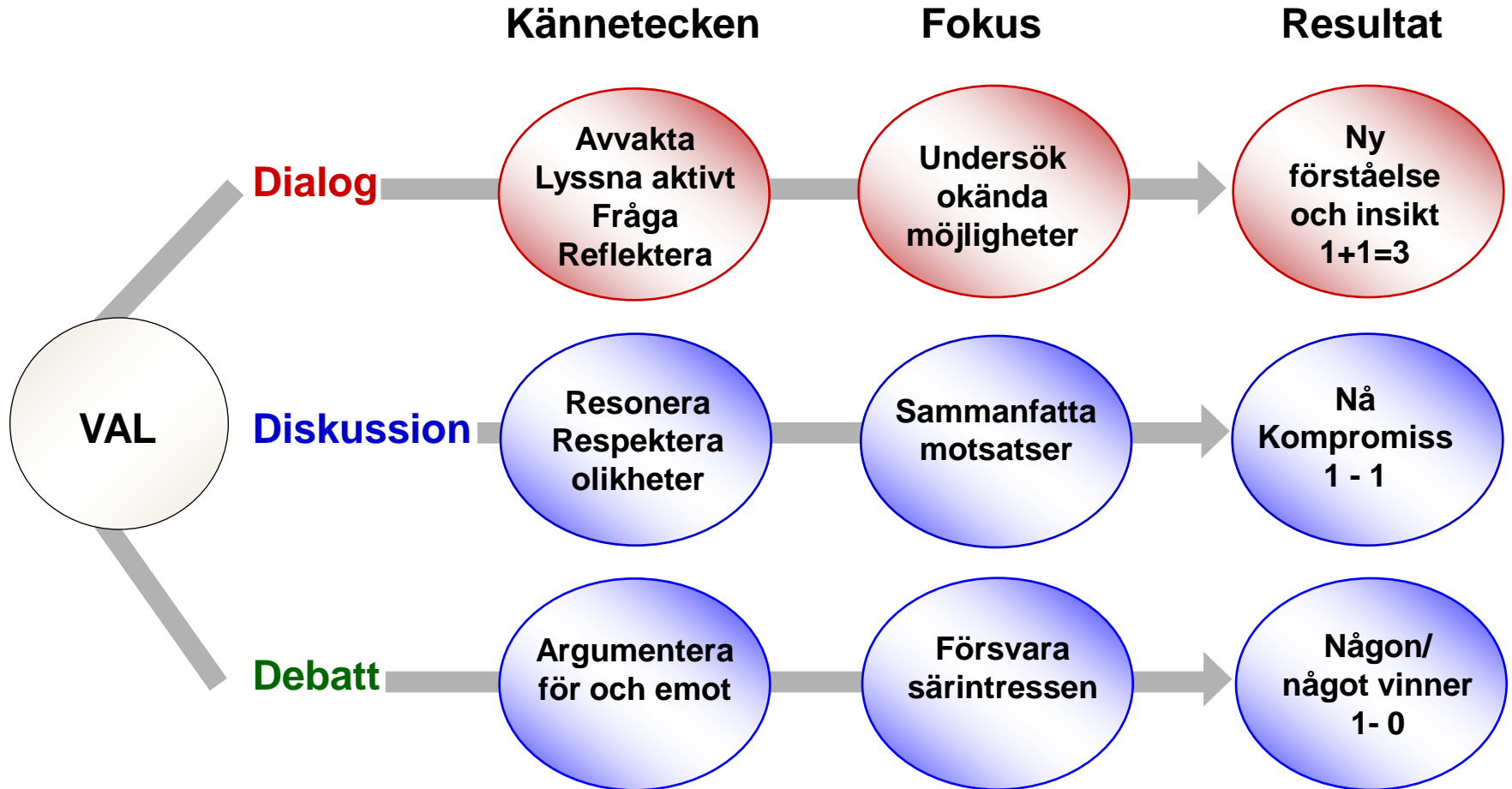
A,B och C områden.

Flera områden omprioriterades eller togs bort mellan samråd och utställning.

Delaktighet, möten mellan grupper, attityder är grunden för acceptans

Kalmar kommun ska skapa en dialog!

Vad är dialog?



Boverket